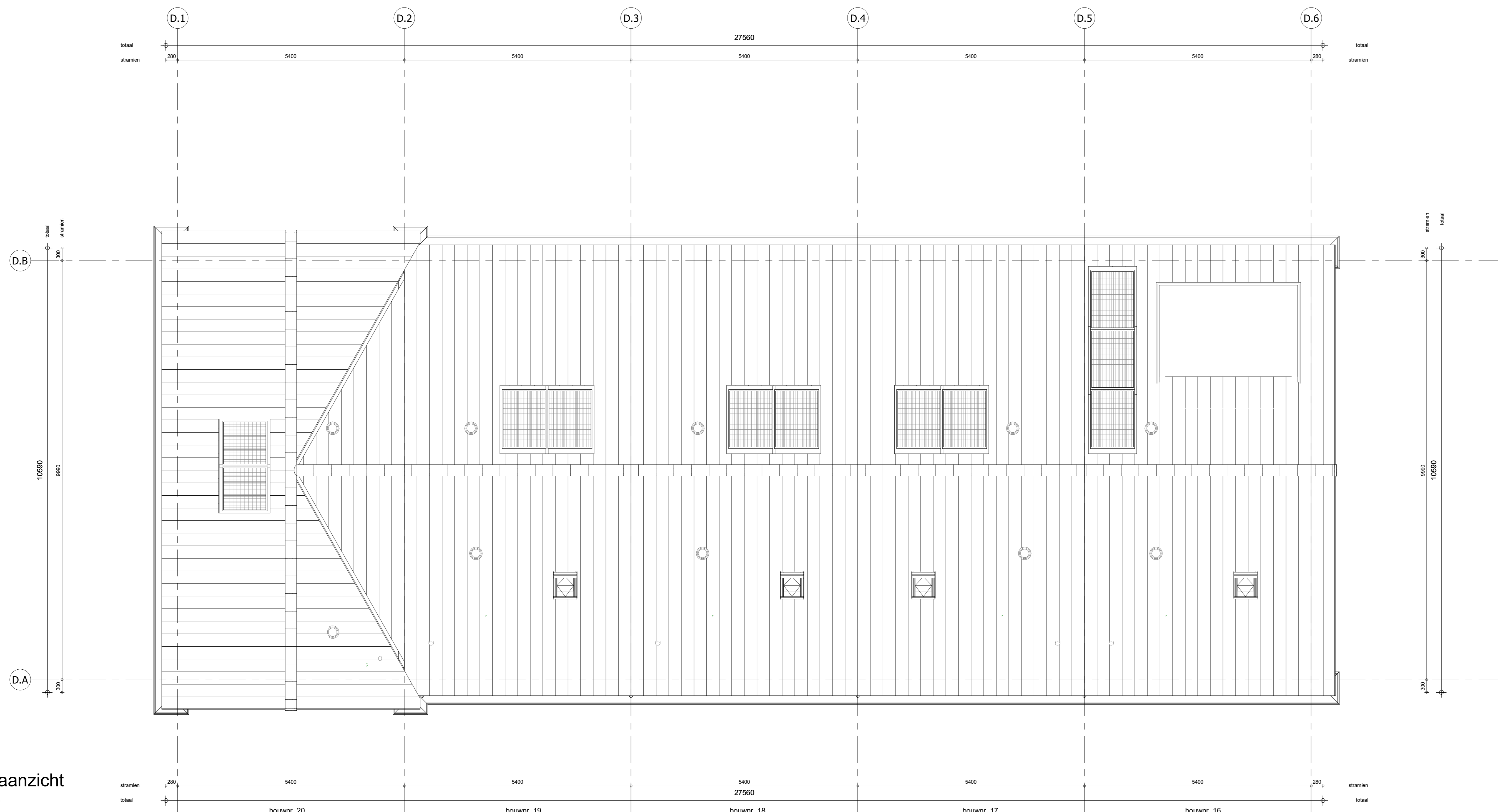


2e verdieping
1 : 50



Dakaanzicht
1 : 50

- ELEKTRISCHE INSTALLATIE**
- Aansluitpunt 1 fase, nul en beschermingscontact, pv-install bedraad, niet afgemonteerd (boos in mk)
 - Aansluitpunt voeding PV-installatie (indien PV-install aanwezig)
 - Aansluitpunt niet bedraad
 - Loze leiding wordt bedraad met CAI en UTP kabel, niet afgemonteerd, en op rol in meterkast (pv-inst alleen bedraad met UTP kabel)
 - Aansluitpunt TV wordt bedraad met CAI en UTP kabel, afgemonteerd met CAI wandcontactdoos en female stekkerje in meterkast
 - Aansluitpunt DATA wordt bedraad met CAI en UTP kabel, afgemonteerd met RJ45 wandcontactdoos en RJ45 stekkerje in meterkast (afgemonteerd DATA indien PV-install aanwezig)
 - Armatuur met invoegpunt aan buitenzijde, op wand
 - Bel
 - Centraal aansluitpunt
 - Centraaldoos tbv verlichting
 - Drukknop
 - Enkeelpolige schakelaar met wandcontactdoos, verhoogde aanraakveiligheid
 - Aansluitpunt tbv armatuur op wand
 - Rookmelder, oplicht op lichtnet conform NEN 2555
 - Schakelaar, 1-polig
 - Schakelaar, 1-polig, met ingebouwde signaallamp, scene schakelaar "ALLES UIT" free@home
 - Schakelaar, serie-
 - Schakelaar, wissel-
 - Schakelaar, wissel-, 2-voudige uitvoering
 - Schakelaar, wissel/enkeelpolig
 - Schakelaar, wissel/enkeelpolig met ingebouwde signaallamp
 - Schakelaar, 3-standen tbv bediening ventilatie
 - Sturing naar wp (be)
 - Buitenvoeler (N-NO zijde schaduwrijk)
 - Verdelerschakelaar
 - Wandcontactdoos 1-voudig met beschermingscontact, verhoogde aanraakveiligheid
 - Wandcontactdoos 1-voudig met beschermingscontact, waterdicht
 - Wandcontactdoos 2-voudig met beschermingscontact, verticaal, verhoogde aanraakveiligheid
 - Wandcontactdoos 2-voudig met beschermingscontact, horizontaal, verhoogde aanraakveiligheid
 - Wandcontactdoos met wissel/schakelaar, verhoogde aanraakveiligheid
 - Wandcontactdoos, perlex, 2x230V tbv fornuis
 - Wandcontactdoos, perlex, mv 230V, WP 400V
 - Omvormer PV-installatie
 - PV-paneel
 - aantal en positie PV panelen locatie specifiek
 - extra PV-panelen vallen onder aanvullende maatregelen om te voldoen aan de BENG-eisen
- CENTRALE VERWARMING - EN WATERINSTALLATIE**
- hwa + hemelwaterafvoer -
 - voor posities zie blokkoverzicht
 - buitenkraan voorstrijk
 - opstelplaats warmtepomp (WP)
 - opstelplaats expansievat
 - opstelplaats verdeler -
 - vloerverwarming
 - verwarmingselement in badkamer
 - elektrisch
- VENTILATIE INSTALLATIE**
- opstelplaats gebalanceerde ventilatie (WTW)
 - afzuigpunt mechanische ventilatie plafond
 - afzuigpunt mechanische ventilatie wand
 - RENVOOI GEVEL
 - A sunrooster
 - V ventilatierooster
 - S screen
 - toevoerpunt mechanische ventilatie plafond
 - toevoerpunt mechanische ventilatie wand
- BOUWKUNDIG RENVOOI**
- Draaielichting Volgens DIN-norm
 - R
 - L
 - * Akoestische rooster / valdorpel / stofdorpel slaapkamerdeuren
- RENVOOI BEGLAZING**
- beglazing aan binnenzijde (tenzij anders aangegeven)
 - inbraakwerendheidsklasse 2 volgens NEN 5096
 - o beglazing dubbel isolerend
 - o o beglazing triple isolerend*
 - o o o beglazing dubbel isolerend, veiligheidsglas
 - o o o o beglazing triple isolerend, veiligheidsglas*
 - M beglazing, matglas
 - o o o beglazing, brandwerend
 - o o o o beglazing, geluidswerend
 - o o o o o beglazing, zonerend*
 - * Deze maatregelen worden ingezet indien noodzakelijk om te voldoen aan de BENG-eisen
- OPSTELPLAATS**
- wm = wasmachine

Wijziging nr.	Wijziging datum	Wijziging omschrijving

Projectnaam: 20 woningen Tuindershof Zuid, fase 5 Projectlocatie: Pijnacker Projectnr.: G-105738 / 07500.270	Opdrachtgever: Heijmans Vastgoed BV Architect: Van Marren Architecten Projectfase: Verkoopoplevering Onderwerp: VZ_DK Blok D	
Opdrachtgever: Heijmans Vastgoed BV Architect: Van Marren Architecten Projectfase: Verkoopoplevering Onderwerp: VZ_DK Blok D	Formaat: A0 Schaal: 1:50 Datum: 12-05-2022 Cadeau: VDB	VK-1.041-D